



JACH
ILUMINACION

LOS PROFESIONALES EN ILUMINACIÓN

2017-2018

TERMINOLOGÍA

El Watt (W) es la potencia eléctrica del producto que establece a qué velocidad se consume (transforma) la energía.

El voltaje (V) es la energía con la que trabaja el producto, es decir el trabajo por unidad de carga ejercido por el campo eléctrico.

Los lúmenes (lm) son la unidad que mide el flujo luminoso, es decir la potencia con la que nuestro producto emite luz.

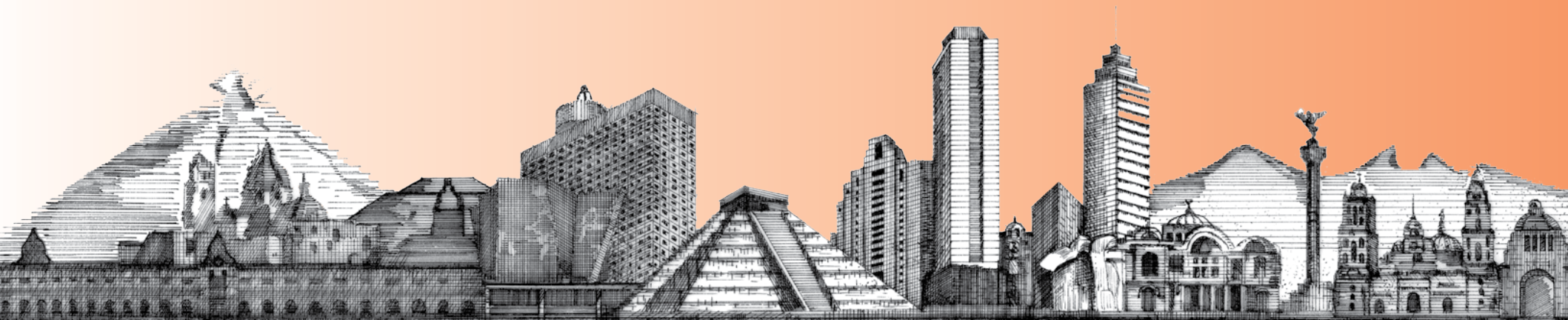
La óptica (°) representa el ángulo de apertura de la luz que es la manera en que esta se distribuye en el espacio.

Las horas de vida señalan el tiempo en el que el producto será útil, con las condiciones óptimas de operación.

El color de luz se representa a través de la temperatura en Kelvin (K), la luz de día se representa con 4100° la blanca cálida con 2700-3000° y la blanca fría con 6000-6500°

El índice de reproducción cromática (IRC) es la forma real en que los colores son percibidos bajo el tipo de luz. Se considera que a partir de 80 es un buen índice.

El amperaje (A) es la corriente eléctrica, es decir la fuerza o potencia que se da entre la circulación de dos puntos +/- a través de un conductor o cable eléctrico.



ÍNDICE

17

LÁMPARAS

4

Bulbos.....	5
SMD.....	6
ALTO PODER.....	8
COB.....	10
Tubos.....	11
Fluorescentes.....	12

LED LÍNEAL

14

Manguera.....	15
JACHLine.....	16

LUMINARIOS

Downlight.....	18
Grille Light.....	21
Paneles.....	22
Suspendidos.....	25
Track Light.....	26
Luminario A prueba de Vapor.....	27
Aros Empotrables.....	28
Vit.....	29

EXTERIOR

30

Arbotantes.....	31
Base Exterior (estaca).....	34
Empotrados.....	34

PROYECTORES

37

ALUMBRADO PÚBLICO

41

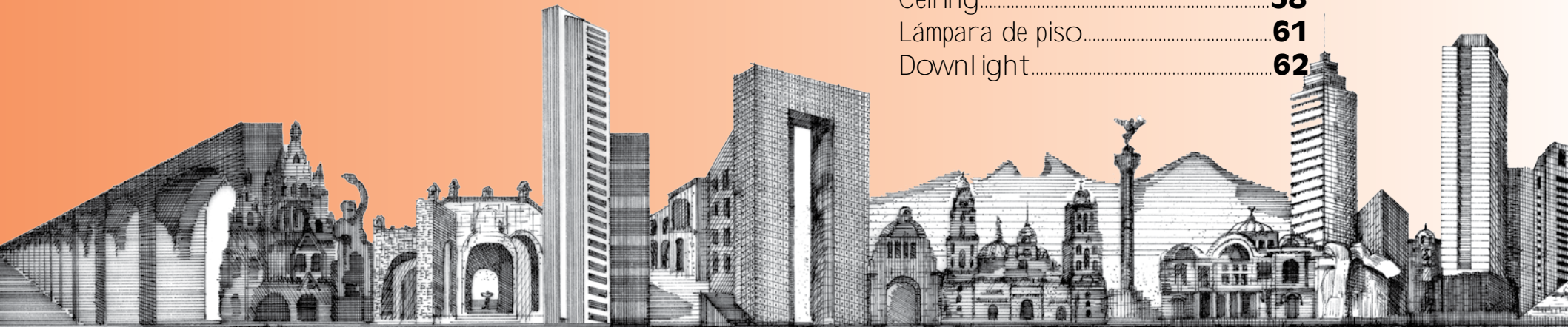
ALUMBRADO INDUSTRIAL

44

LÍNEA DELUXE

47

Candiles.....	48
Arbotantes.....	57
Ceiling.....	58
Lámpara de piso.....	61
Downlight.....	62





LAMPARAS

BULBOS



USO INTERIOR

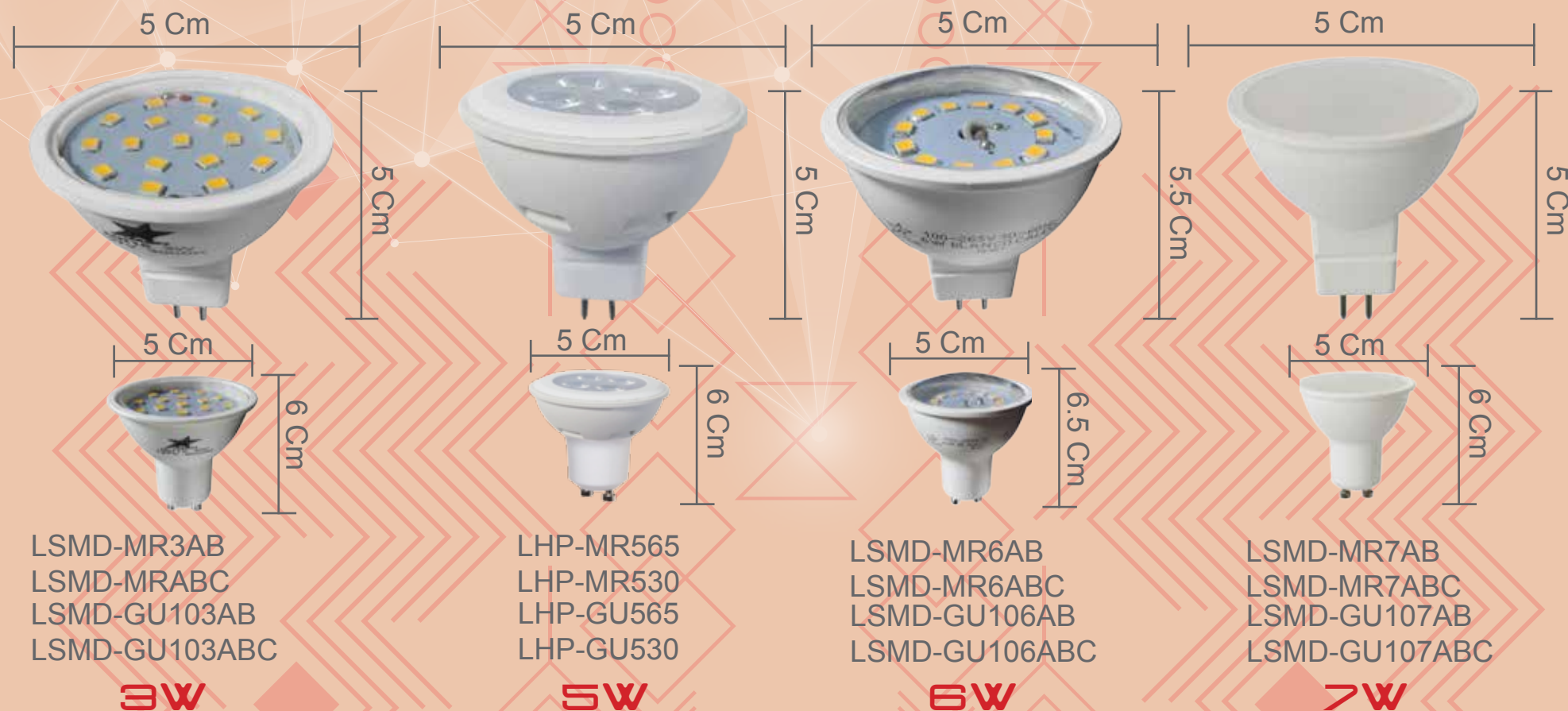


Codigo	Watts	Voltaje	Lúmenes	Óptica	Horas de vida	Base	Temperatura IRC	Amperaje
G45	4W	85-265V	400 lm	220°	40,000	E26	6500-3000K	80 .0470-.0150A
VELA	4W	85-265V	400 lm	160°	50,000	E27/E12	6500-3000K	80 .0470-.0150A
A19	9W	85-265V	900 lm	220°	15,000	E26	6500-3000K	80 .1058-.0339A
BAP	30W	85-265V	2,550 lm	300°	50,000	E26	6500-3000K	80 .3529-.1132A
BAP	50W	85-265V	4,250 lm	300°	50,000	E26	6500-3000K	80 .5882-.1886A

MR16 / GU10



USO INTERIOR



Watts	Voltaje	Lúmenes	Óptica	Horas de vida	Base	Temperatura	IRC	Amperaje
3W	110-130V	270 lm	120°	40,000	Mr16-Gu10	6500-3000K	85	.0272-.0230A
5W	130V	400 lm	90°	50,000	Mr16-Gu10	6500-3000K	85	.0384A
6W	100-265V	540 lm	120°	50,000	Mr16-Gu10	6500-3000K	85	.06-.0226A
7W	85-265V	630 lm	120°	40,000	Mr16-Gu10	6500-3000K	85	.0823-.0264A

JCD

MR11

G9

PL



USO INTERIOR



JCD65
JCD30

1.2W



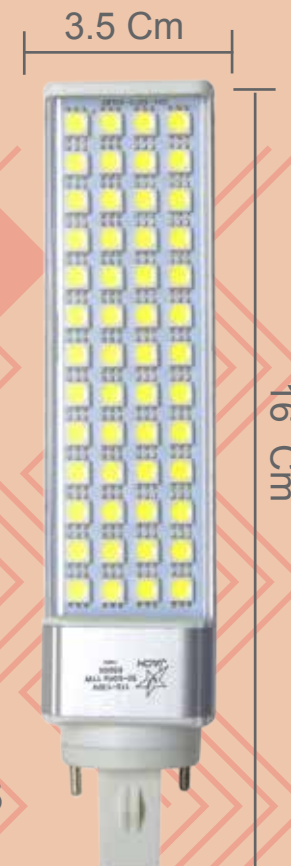
SMDMR1165
SMDMR1130

1.5W



GU965
GU930

3W



PL1165
PL1141

11W

Codigo	Watts	Voltaje	Lúmenes	Óptica	Horas de vida	Base	Temperatura IRC	Amperaje
JCD	1.2W	12V	150 lm	210°	50 000	G4	6500-2700K	90 .1A
MR11	1.5W	127V	135 lm	120°	40 000	GU5.3	6500-3000K	90 .0118A
G9	3W	127V	270 lm	210°	50 000	G9	6500-3000K	90 .0236A
PL	11W	127V	990 lm	180°	50 000	G24Q3	6500-4100K	90 .0866A

ALTO PODER



USO INTERIOR



RGB



MR165WGU-
53127VMCC



MR16
5W



MR165WGU-
10127VMCC



GU10
5W



JDR5W-
E26127VMCC



JDR
5W

Watts	Voltaje	Lúmenes	Óptica	Horas de vida	Base	Temperatura	Color	IRC	Amperaje
5W	127V	N/A	60°	50,000	MR16	RGB		90	.0393A
5W	127V	N/A	60°	50,000	GU10	RGB		90	.0393A
5W	127V	N/A	60°	50,000	E26	RGB		90	.0393A



USO INTERIOR



RGB



LHP-P205B
LHP-P205BD
LHP-P205BC
LHP-P205BCD
LHP-P205ROJO
LHP-P205AZUL
LHP-P205VERDE
LHP-P205AMARILLO

*Disponible en Dimeable Blanco y Blanco cálido

PAR 20

5W



P307APE27130VBL
P307APE27130VBC
P307APE27130VRJ
P307APE27130VVE
P307APE27130VAM
P307APE27130VAZ

LHP-P307RGB

PAR 30

7W



LHP-P38B
LHP-P38BC
LHP-P38RGB

PAR 38

12W



Watts	Voltaje	Lúmenes	Óptica	Horas de vida	Base	Temperatura	Color	IRC	Amperaje
5W	127V	375 lm	60°	40,000	E26	6500-2700K	●●●●●●	80	.0393A
7W	127V	525 lm	60°	40,000	E26	6500-2700K	●●●●●●	80	.0551A
12W	127V	900 lm	60°	40,000	E26	6500-2700K	●●●●●●	80	.0944A

COB ALTO PODER



USO INTERIOR

*Material: Policarbonato
y Aluminio*



LHP-P20B
LHP-P20BC

PAR 20
7W



LHP-P30B
LHP-P30BC

PAR 30
12W



LHP-P38B
LHP-P38BC

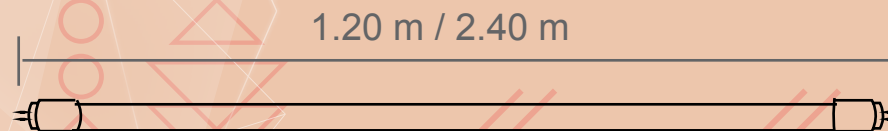
PAR 38
16W

Watts	Voltaje	Lúmenes	Óptica	Horas de vida	Base	Temperatura	IRC	Amperaje
7W	127V	630 lm	60°	40,000	E26	6500-3000K	80	.0551A
12W	127V	1,080 lm	60°	40,000	E26	6500-3000K	80	.0944A
16W	127V	1,350 lm	60°	40,000	E26	6500-3000K	80	.1259A

TUBO T8

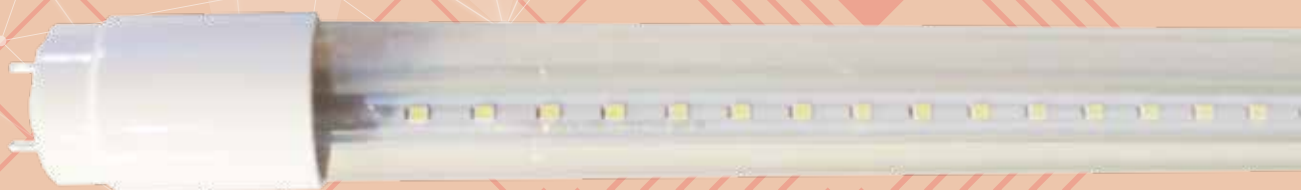


USO INTERIOR



T8SMD18W60
T8SMD18WC60
T8SMD40W65-1
T8SMD40WC65

18-40W



WIDE TUBE



7.5 Cm

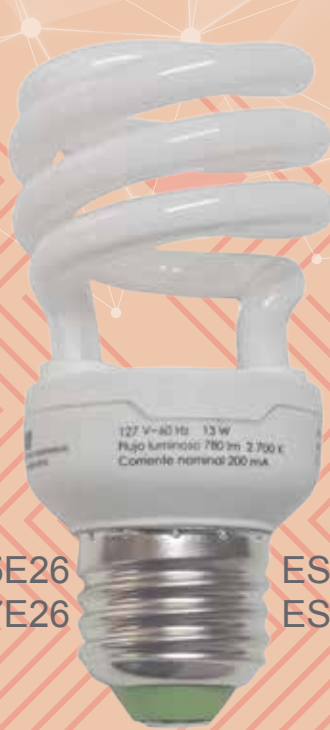
WT3665

36W

1.20 m

Watts	Voltaje	Lúmenes	Óptica	Horas de vida	Base Instalación	Temperatura	Difusor	IRC	Amperaje
18W	90-240V	1,630 lm	220°	50,000	G13	6500-3000K	Frosted/Clear	80	.2-.075A
40W	90-240V	4,200 lm	220°	50,000	1 Pin	6500-3000K	Frosted/Clear	80	.4444-.1666A
36W	85-265V	3,060 lm	180°	40,000	Sob.	6500K	Frosted	80	.4235-.1358A

FLUORESCENTES



ESP13W65E26
ESP13W27E26

T2
13W



ESP15W65E26
ESP15W27E26

T2
15W



ESP20W65T2
ESP20W27T2

T2
20W



ESP25W65T2
ESP25W27T2

T2
25W

Watts	Voltaje	Lúmenes	Tubo	Horas de vida	Base	Temperatura	IRC	Amperaje
13W	127V	800 lm	T2	8,000	E26	6500-2700K	90	.1023A
15W	127V	930 lm	T2	8,000	E26	6500-2700K	90	.1181A
20W	127V	1,230 lm	T2	8,000	E26	6500-2700K	90	.1574A
25W	127V	1,520 lm	T2	8,000	E26	6500-2700K	90	.1968A



USO INTERIOR



3U15W65E26
3U15W27E26
3U20W65E26
3U20W27E26

3U
15-20W



ESP20W65E26
ESP20W27E26

T3
20W



ESP25W65E26
ESP25W27E26

T3
25W



ESP95WE26

ESPIRAL
95W

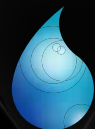
Watts	Voltaje	Lúmenes	Tubo	Horas de vida	Base	Temperatura	IRC	Amperaje
15W	127V	940 lm	3U	8,000	E26	6500-2700K	90	.1181A
20W	127V	1,100 lm	T3	8,000	E26	6500-2700K	90	.1574A
20W	127V	1,200 lm	T3	8,000	E26	6500-2700K	90	.1574A
25W	127V	1,480 lm	T3	8,000	E26	6500-2700K	90	.1968A
95W	127V	5,000 lm	T5	8,000	E26	6500K	90	.7480A



LED LINEAL

MANGUERA

USO INTERIOR
& EXTERIOR



IP: 65

*60 LEDS POR METRO



LSMD-MANG5050B
LSMD-MANG5050BC
LSMD-MANG5050AZ
LSMD-MANG5050V
LSMD-MANG5050R
LSMD-MANG5050AM
LSMD-MANG30RGB

9WXM



JUEGO DE accesorios

LSMD-MANG60ACC

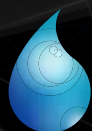


Watts	Voltaje	Horas de vida	Transformador	Color	Secuencias	Amperaje
9Wx m	127V	40,000	Rollo 50m	●●●●●●●●	8 modos	.0708Axm

JACH LINE



USO INTERIOR
& EXTERIOR



IP: 54



4.8WXM



Watts	Voltaje	Horas de vida	Presentación	Color	Secuencias	Amperaje
4.8Wx m	12V	40,000	ACDC (No incluido)	●●●●●●●	9 modos	.0377Axm



LUMINARIOS

DOWNLIGHT



USO INTERIOR



Watts	Voltaje	Lúmenes	Óptica	Horas de vida	Instalación	Temperatura IRC	Amperaje
5W	85-265V	411 lm	120°	50,000	Emp.Dirigible	6500-3000K	80 .0588-.0188A
15W	85-265V	1,383 lm	110°	50,000	Emp.Dirigible	6500-3000K	80 .1764-.0566A

DOWNLIGHT



USO INTERIOR



< Orificio de instalación: >
20.5Cm/20.5CmX20.5Cm

30/50W

Blanco < DHPR3065B
DHPR5065B
Satin < DHPR3065S
DHPR5065S

30/50W

Blanco < DHPC3065B
DHPC5065B
Satin < DHPC3065S
DHPC5065S

Watts	Voltaje	Lúmenes	Óptica	Horas de vida	Instalación	Temperatura IRC	Amperaje
30W	85-265V	2,850 lm	120°	50,000	Empotrado	6500-3000K	80 .3529-.1132A
50W	85-265V	4,750 lm	120°	50,000	Empotrado	6500-3000K	80 .5882-.1886A

MICROLED



USO INTERIOR



DLPC550
DLPC530
DLPC1050
DLPC1030

*Orificio de instalación
10x10 Cm y 15x15 Cm

5 9 10 W



DLP550
DLP530
DLP1050
DLP1030
DLP1550
DLP1530
DLPC2050
DLPC2030

*Orificio de instalación
11, 17 , 210 Cm

5, 10, 15 y 20 W

Watts	Voltaje	Lúmenes	Óptica	Horas de vida	Instalación	Temperatura	IRC	Amperaje
5W	100-220V	450 lm	130°	80,000	Empotrado	5000-3000K	90	.05-.0272A
10W	100-220V	900 lm	130°	80,000	Empotrado	5000-3000K	90	.1-.0454A
15W	100-220V	1,350 lm	130°	80,000	Empotrado	5000-3000K	90	.15-.0681A
20W	100-220V	1,800 lm	130°	80,000	Empotrado	5000-3000K	90	.2-.0909A

GRILLE LIGHT



USO INTERIOR



GL301-30
GL301-41
GL301-57

30W

GL302-30
GL302-41
GL302-57

60W

GL303-30
GL303-41
GL303-57

90W

Watts	Voltaje	Lúmenes	Óptica	Horas de vida	Instalación	Temperatura IRC	Amperaje
30W	85-265V	3,000 lm	60°	50,000	Empotrado	3000,4100 y5700K 90	.3529-.1132A
60W	85-265V	6,000 lm	60°	50,000	Empotrado	3000,4100 y5700K 90	.7058-.2264A
90W	85-265V	9,000 lm	60°	50,000	Empotrado	3000,4100 y5700K 90	1.05-.3396A

PANELES



USO INTERIOR

25.5 Cm



8W

PNLC865
PNLC841

35 Cm



16W

PNLC1665
PNLC1630

52.5 Cm



48W

PNLC65
PNLC41



Watts	Voltaje	Lúmenes	Óptica	Horas de vida	Instalación	Temperatura	IRC	Amperaje
8W	100-220V	600 lm	180°	50,000	Sobreponer	5700-4000K	90	.08-.0363A
16W	100-220V	1,440 lm	180°	50,000	Sobreponer	5700-4000K	90	.16-.0727A
48W	85-265V	4,800 lm	120°	50,000	Sobreponer	6500-3000K	90	.564-.1811A

PANEELES

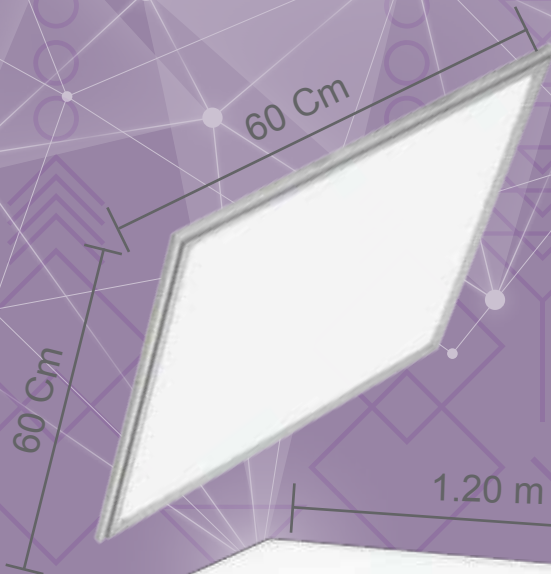


USO INTERIOR



PNL6X32W65

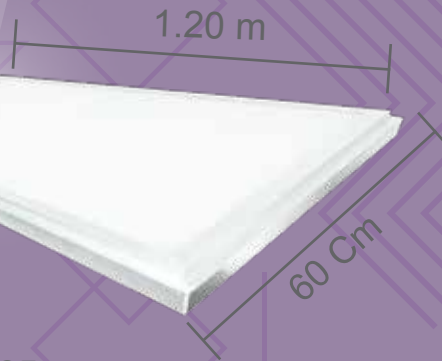
32W



PNL6X665

PNL120X365

36W



PNL6X12065

72W



Watts	Voltaje	Lúmenes	Óptica	Horas de vida	Instalación	Temperatura IRC	Amperaje
32W	100-220V	2,900 lm	120°	50,000	Emp-Sob	5700K	80 .32-.1454A
36W	100-240V	3,060 lm	120°	50,000	Emp-Sob	6000K	80 .36-.15A
72W	100-240V	6,120 lm	120°	50,000	Emp-Sob	6000K	80 .72-.3A

SATINADOS



USO INTERIOR

16.8, 21.7 y 29.4 Cm



PNLR1265
PNLR1865
PNLR2465

12, 18 y 24W

16.8, 21.7 y 29.4 Cm



SLIM

JDLS1265S
JDLS1865S
JDLS2465S

12, 18 y 24W

Watts	Voltaje	Lúmenes	Óptica	Horas de vida	Instalación	Temperatura	IRC	Amperaje
12W	85-265V	1,000 lm	120°	40,000	Sob./Empotrar	6500K	90	.1411-.0452A
18W	85-265V	1,500 lm	120°	40,000	Sob./Empotrar	6500K	90	.2117-.0679A
24W	85-265V	2,000 lm	120°	40,000	Sob./Empotrar	6500K	90	.2823-.0905A

SUSPENDIDOS



USO INTERIOR

LSN1865
LSN1841
18W



LSN3665
LSN3641
LSN5465
LSN5441

36 Y 54 W

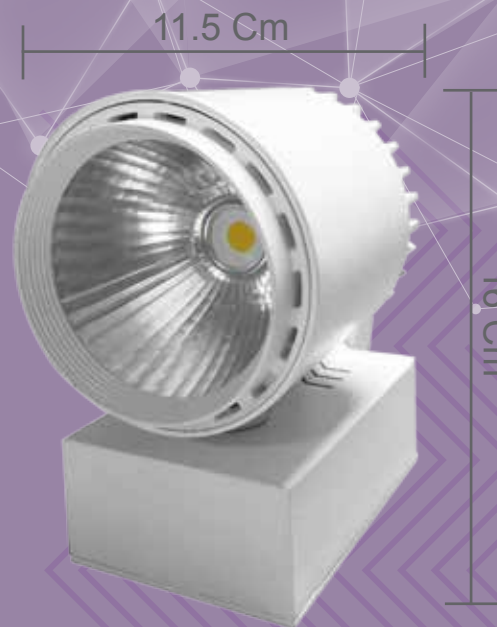


Watts	Voltaje	Lúmenes	Óptica	Horas de vida	Instalación	Temperatura	IRC	Amperaje
18W	110V	1,530lm	120°	50,000	Suspendido	5700-4100K	90	.1636A
36W	110V	3,060lm	120°	50,000	Suspendido	5700-4100K	90	.3272A
54W	110V	4,860lm	120°	50,000	Suspendido	5700-4100K	90	.4909A

TRACK LIGHT



USO INTERIOR



30W

GL-SDC3014B



RIEL DE 2 Y 3 FASES (1M)

RIEL2FASES
RIEL3FASES



Watts	Voltaje	Lúmenes	Óptica	Horas de vida	Instalación	Temperatura	IRC	Amperaje
-------	---------	---------	--------	---------------	-------------	-------------	-----	----------

30W	85-240V	3,000lm	60°	50,000	Riel	3000-4000K	90	.3529-.125A
-----	---------	---------	-----	--------	------	------------	----	-------------

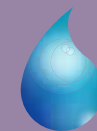
40W	85-240V	4,000lm	60°	50,000	Riel	3000-4000K	90	.3529-.125A
-----	---------	---------	-----	--------	------	------------	----	-------------

LUMINARIO

A PRUEBA DE VAPOR



USO INTERIOR
& EXTERIOR



IP: 65

*INCLUYE 2 TUBOS DE
18W CLEAR O FROSTED*

1.26 m

11.5 Cm

GVS

36W

Watts	Voltaje	Lúmenes	Óptica	Horas de vida	Instalación	Temperatura IRC	Amperaje
-------	---------	---------	--------	---------------	-------------	-----------------	----------

36W	85-265V	3,260lm	220°	50,000	Sobreponer	6000K	80 .4235-.1358A
-----	---------	---------	------	--------	------------	-------	-----------------

HECHO DE POLICARBONATO Y ABS

ARO

PARA MR16



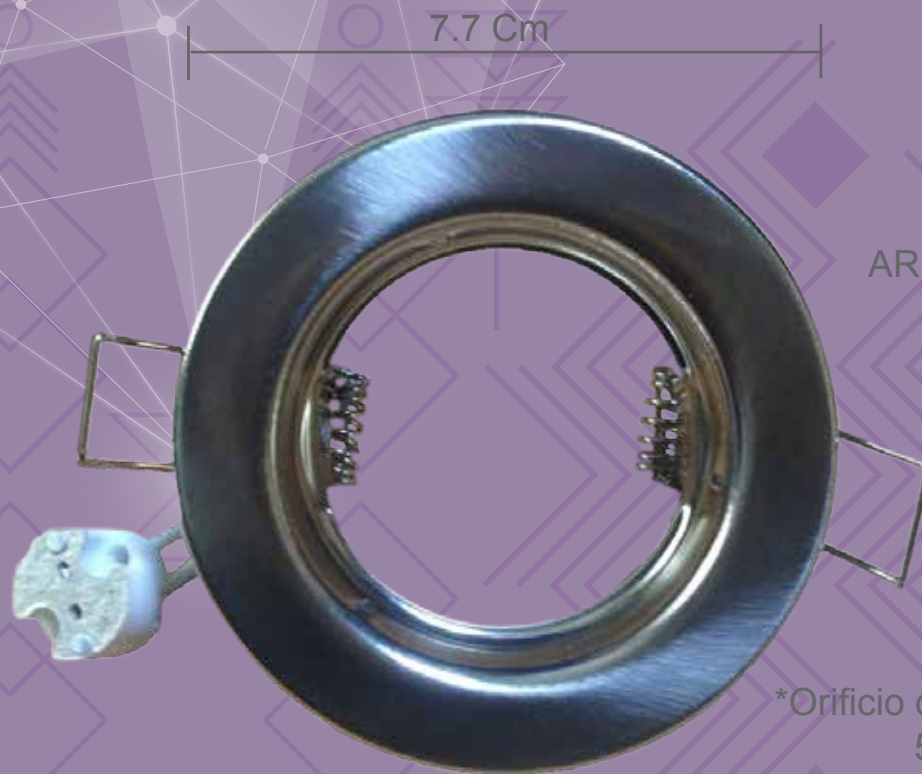
USO INTERIOR

DISPONIBLE en Blanco y Satín



ARM16B

*INCLUYE CABLE A TIERRA



7.7 Cm

ARM16S

*Orificio de instalación
5 Cm

Código	Material	Color	Base	Instalación
ARM16B	Aluminio	Blanco	Mr16/G5.3	Empotrado
ARM16S	Aluminio	Satinado	Mr16/G5.3	Empotrado

VIT

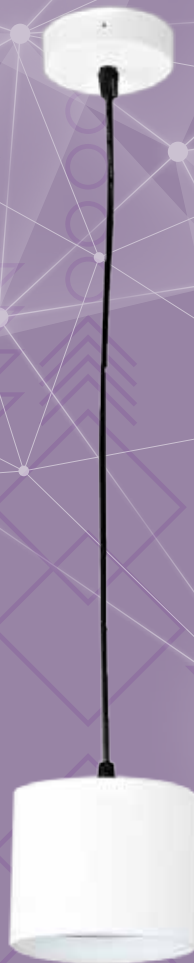


USO INTERIOR

JS1565B

JS1530B

15W



11.8 Cm

10 Cm

Watts	Voltaje	Lúmenes	Óptica	Horas de vida	Instalación	Temperatura IRC	Amperaje
-------	---------	---------	--------	---------------	-------------	-----------------	----------

15W	85-265V	1,350lm	60°	50,000	Suspendido	3000-6000K	80 .1764-.0566A
-----	---------	---------	-----	--------	------------	------------	-----------------

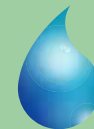


EXTERIOR

ARBOTANTE



USO EXTERIOR



IP: 54



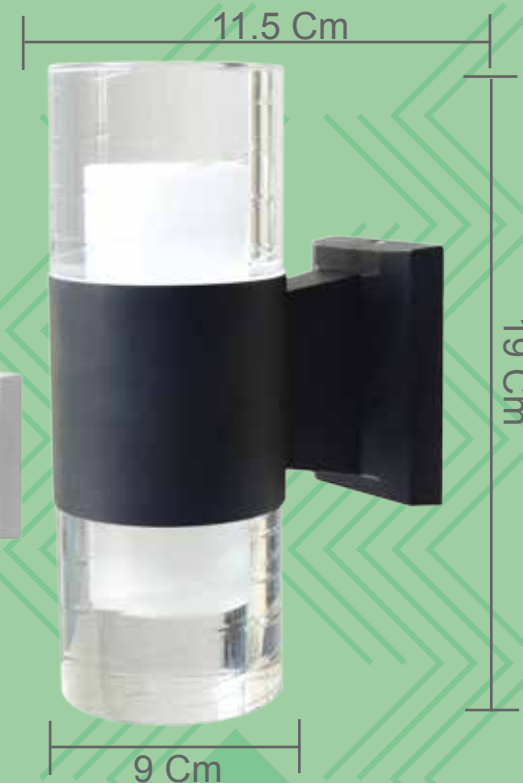
AACS5B65
AACS5B30
AACS5N65
AACS5N30

5W



AACD10N65
AACD10N30
AACD10B65
AACD10B30

10W



Watts	Voltaje	Lúmenes	Óptica	Horas de vida	Instalación	Temperatura	IRC	Amperaje
-------	---------	---------	--------	---------------	-------------	-------------	-----	----------

5W	85-265V	400 lm	Omnidireccional	40,000	Arbotante	6500-3000K	80	.0588-.0188A
----	---------	--------	-----------------	--------	-----------	------------	----	--------------

10W	85-265 V	900 lm	Omnidireccional	40,000	Arbotante	6500-3000K	80	.1176-.0377A
-----	----------	--------	-----------------	--------	-----------	------------	----	--------------

MATERIAL: Aluminio/Acrílico

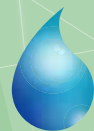
ARBOTANTE



*ALUMINIO/ACRÍLICO



USO EXTERIOR



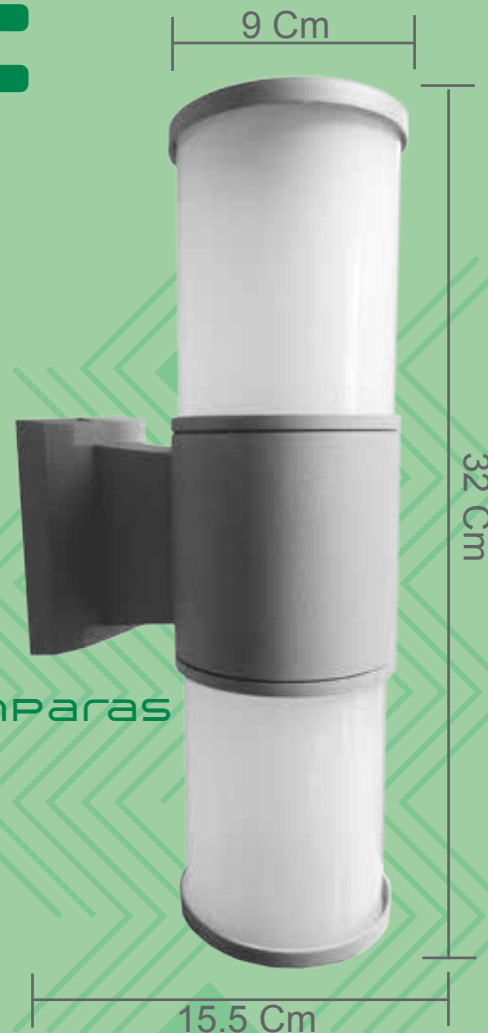
IP: 54

ACD27SI

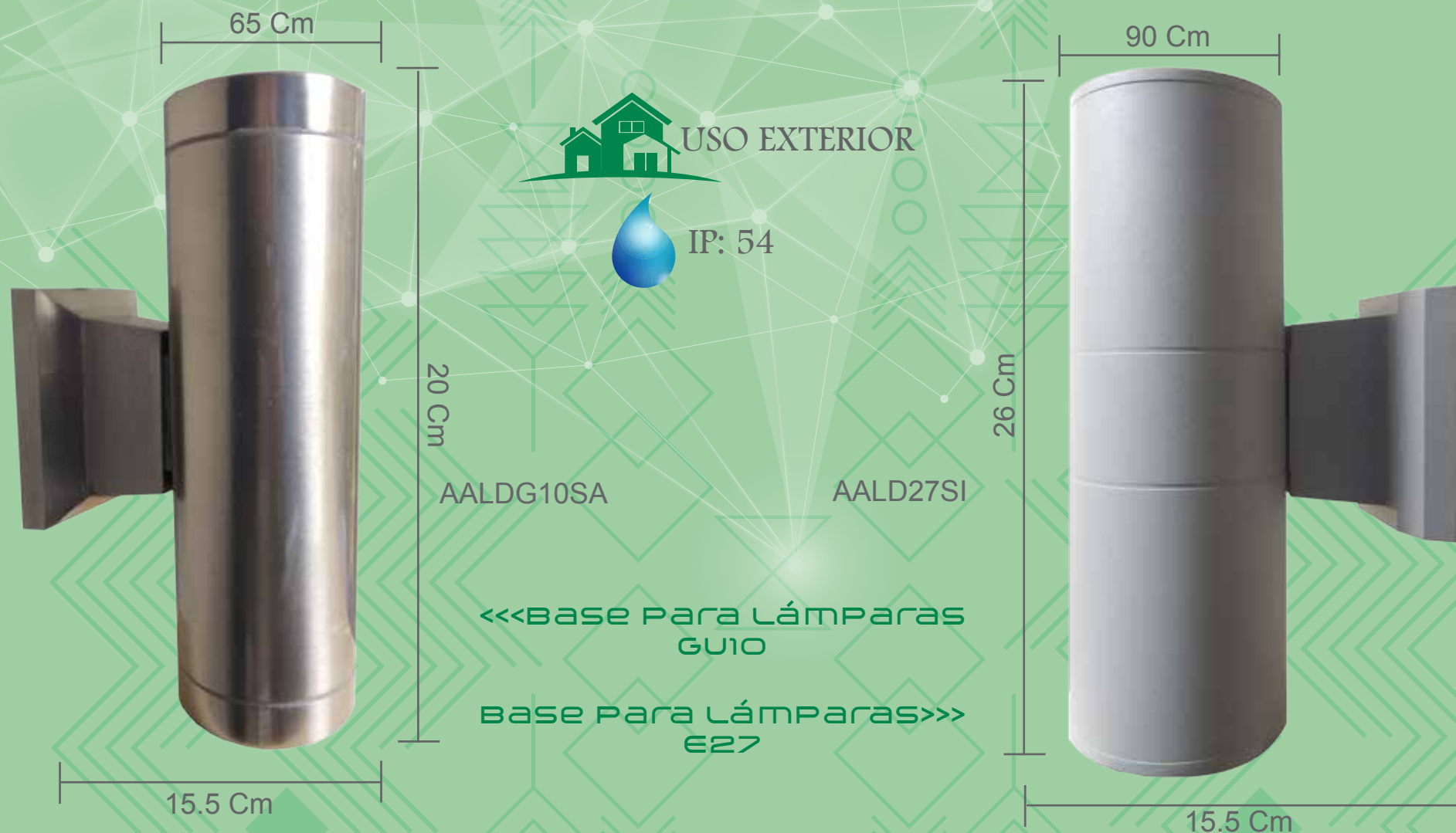


*Base Para Lámparas
E27

AACDP4N65
AACDP4N30
AACDP4B65
AACDP4B30

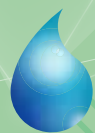


Watts	Voltaje	Lúmenes	Óptica	Horas de vida	Instalación	Temperatura	IRC	Amperaje
6W	85-265V	500 lm	Omnidireccional	40,000	Arbotante	6500-3000K	80	.0705-.0226A
Código	Material	Color	Base	Instalación				
ACD27SI	Aluminio/Cristal	Opalino/Gris	E27	Arbotante				



Código	Material	Color	Base	Instalación
AALDG10SA	Aluminio/Cristal	Satinado	GU10	Arbotante
AALD27SI	Aluminio/Cristal	Gris mate	E27	Arbotante

BASE EXTERIOR



IP: 65



USO EXTERIOR

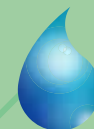
SPEE16

Base Para Lámparas
MR16

EMPOTRADO DE MURO



USO INTERIOR
& EXTERIOR



IP: 54

8.5 Cm

EMC3B65
EMC3B30
EMC3N65
EMC3N30



8.5 Cm

*IDEAL Para escaleras y
Perímetros Peatonales

3W

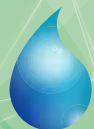
Watts	Voltaje	Lúmenes	Óptica	Horas de vida	Instalación	Temperatura	IRC	Amperaje
3W	85-265V	270 lm	100°	40,000	Empotrado	6500-3000K	80	.0352-.0113A

Código	Material	Color	Base	Instalación
SPEE16	Aluminio/Cristal	Negro	Mr16/G5.3	Empalar

EMPOTRADO DE PISO



USO EXTERIOR



IP: 67



*BASE PARA
LÁMPARAS MR16

EPR16



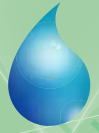
EPC16

Código	Material	Color	Base	Instalación
EPR16	Aluminio/Cristal/Plástico	Aluminio	Mr16/G5.3	Empotrado
EPC16	Aluminio/Cristal/Plástico	Aluminio	Mr16/G5.3	Empotrado

EMPOTRADO DE PISO



USO EXTERIOR



IP: 67



EPR27



EPC27

Código	Material	Color	Base	Instalación
EPR27	Aluminio/Cristal/Plástico	Aluminio	E27	Empotrado
EPC27	Aluminio/Cristal/Plástico	Aluminio	E27	Empotrado

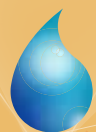


PROYECTORES

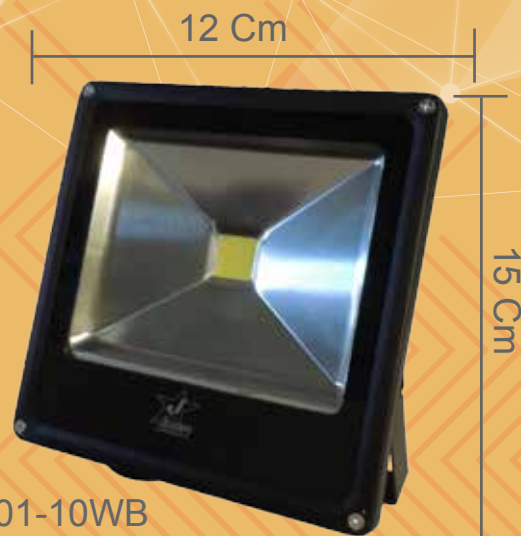
PROYECTOR



USO EXTERIOR



IP: 65



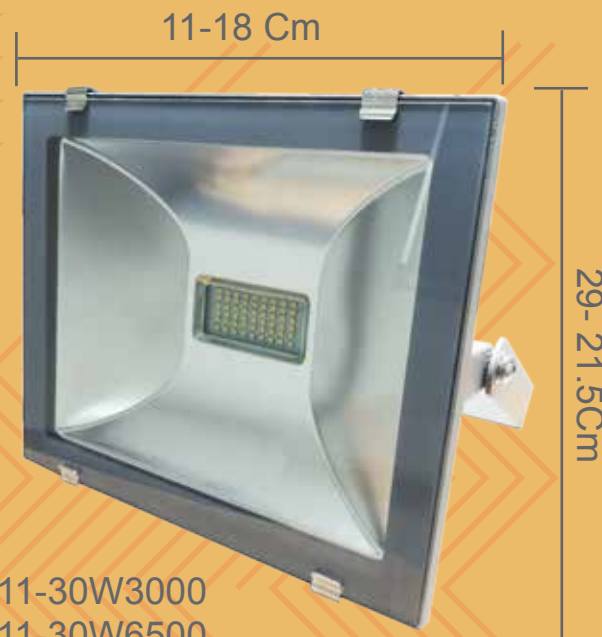
ZY601-10WB
ZY601-10WBC
ZY601-10WAZ
ZY601-10WV
ZY601-10WR
ZY601-10WA
ZY601-10WRGB

10W



ZY601-25WRGB

25W

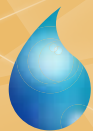


ZY211-30W3000
ZY211-30W6500
ZY211-50W3000
ZY211-50W6500

30 y 50

Watts Voltaje Lúmenes Óptica Horas de vida Instalación Temperatura Color IRC Amperaje

10W	85-265V	900 lm	120°	40,000	Sobreponer	6500-3000K		90	.143A
25W	110-220V	N/A	160°	40,000	Sobreponer	RGB		90	.2272-.1136A
30W	220V	2,700 lm	120°	50,000	Sobreponer	6500-3000K		90	.1363A
50W	220V	4,500 lm	120°	50,000	Sobreponer	6500-3000K		90	.2272A



IP: 65

Disponibles en blanco y gris



USO EXTERIOR

24 Cm

30 Cm

27 Cm

27 Cm

FL5065
FL5065B
50W

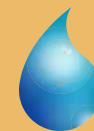
FL10065
FL10065B
100W

Watts	Voltaje	Lúmenes	Óptica	Horas de vida	Instalación	Temperatura IRC	Amperaje
50W	85-265V	4,500lm	100°	40,000	Sobreponer	6500K	90 .5882-.1886A
100W	85-265V	9,000lm	100°	40,000	Sobreponer	6500K	90 1.176-.3773A



USO EXTERIOR

Disponibles en blanco y gris



IP: 65

36 Cm

36 Cm

27 Cm

27 Cm



FL15065
FL15065B

150W

FL20065
FL20065B

200W

Watts	Voltaje	Lúmenes	Óptica	Horas de vida	Instalación	Temperatura	IRC	Amperaje
150W	85-265V	13,500lm	100°	40,000	Sobreponer	6500K	90	1.764-.5660A
200W	85-265V	18,000lm	100°	40,000	Sobreponer	6500K	90	2.35-.7547A



ALUMBRADO PUBLICO



USO EXTERIOR



IP: 65

70 Cm

80.5 Cm

92.5 Cm

27.5 Cm



ZD226-120

120W

ZD226-150

150W

ZD226-180

180W

Watts	Voltaje	Lúmenes	Óptica	Horas de vida	Base	Temperatura	IRC	Amperaje
120W	220-265V	12,000 lm	120°	40,000	B.Poste	6500K	85	.5454-.4228A
150W	220-265V	15,000 lm	120°	40,000	B.Poste	6500K	85	.6818-.5660A
180W	220-265V	18,000 lm	120°	40,000	B.Poste	6500K	85	.8181-.6792A

DRIVER INTEGRADO

42 Cm (25/50W)

53.5 Cm (100W)

24.5 Cm (100W)
19.5 Cm (25/50W)

JALP2540
JALP5040
JALP5057
JALP10040
JALP10057

25W 50W 100W
MATERIAL: ALUMINIO

Watts	Voltaje	Lúmenes	Óptica	Horas de vida	Base	Temperatura	IRC	Amperaje
25W	85-265V	2,500 lm	140°	40,000	B.Poste	4000K	80	.2941-.0943A
50W	85-265V	5,000 lm	140°	40,000	B.Poste	4000-5700K	80	.5282-.1886 A
100W	85-265V	10,000 lm	140°	40,000	B.Poste	4000-5700K	80	1.176-.3773A

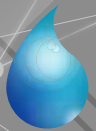


ALUMBRADO INDUSTRIAL

HIGH BAY



USO INTERIOR
& EXTERIOR



IP: 65



60 Cm

HB11065
110W

15 Cm



40 Cm

HB12065
120W

35.7 Cm

Watts	Voltaje	Lúmenes	Óptica	Horas de vida	Base	Temperatura	IRC	Amperaje
110W	220V	11,000 lm	180°	40,000	Suspendido	6500K	90	0.5A
120W	220V	12,000 lm	120°	40,000	Suspendido	6500K	90	.5454A

PLAIK


USO INTERIOR
& EXTERIOR



GSL120W
120W

Watts	Voltaje	Lúmenes	Óptica	Horas de vida	Base	Temperatura	IRC	Amperaje
120W	220V	12,000 lm	120°	40,000	Emp. o Adosado	6500K	90	.5454A

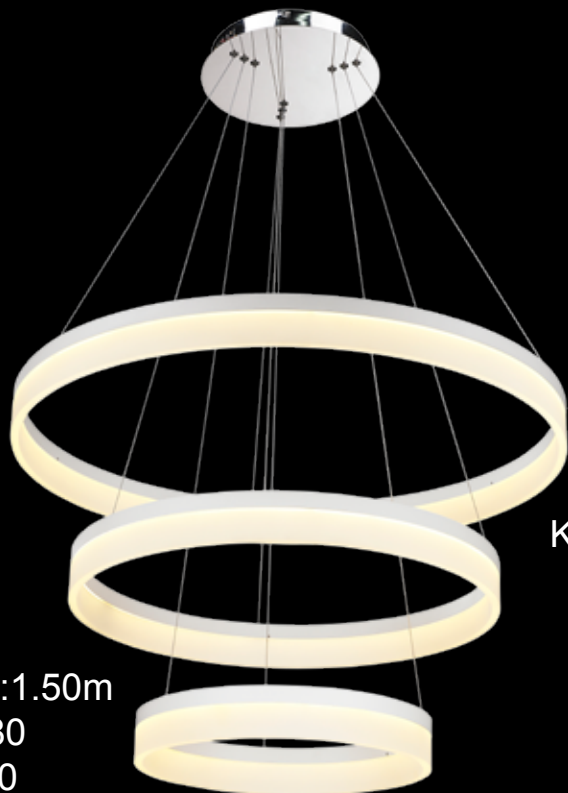
Deluxe



Candiles



USO INTERIOR



KD5602-3

D:80cm A:1.50m

Aro G: D:80

Aro M: D60

Aro Ch: D40

Al: 1.50m

65W



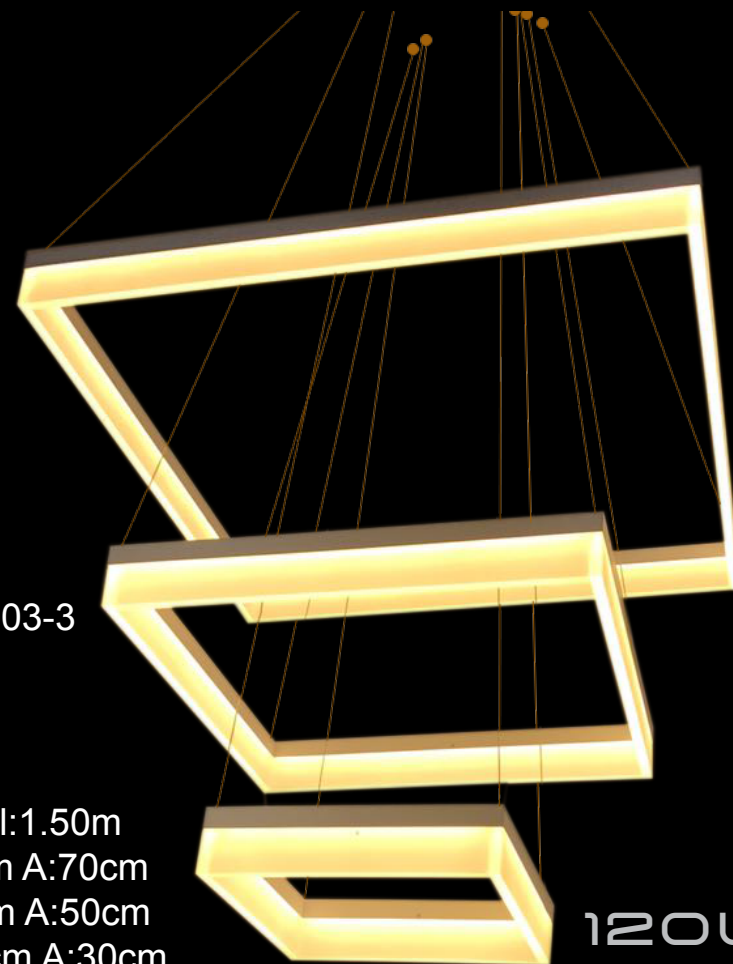
L:70cm A:70cm Al:1.50m

Cuadro G: L:70cm A:70cm

Cuadro M: L:50cm A:50cm

Cuadro Ch: L:30cm A:30cm

KD5603-3



120W

Watts	Voltaje	Horas de vida	Instalación	Temperatura	IRC	Amperaje
65W	85-265V	40,000	Suspendido	6500-3500K	85	.7647-.2452A
120W	85-265V	40,000	Suspendido	3000K	85	1.41-.4528A



L:90cm
A:20cm
A:1.50m

KD5602-3S

36W



KD5602-6S

72W



D: 60cm
L:1.50m

Watts	Voltaje	Horas de vida	Instalación	Temperatura	IRC	Amperaje
36W	85-265V	40,000	Suspendido	3000K	85	.4235-.1358A
72W	85-265V	40,000	Suspendido	3000K	85	.8470-.2716A



USO INTERIOR



16W D:45
A:1.50m
22W D:60
A:1.50m
27W D:80

16W MDD-3061B MDD-3061BC
22W MDD-3062B MDD-3062BC
27W MDD-3063B MDD-3063BC

KD5688-1
48W

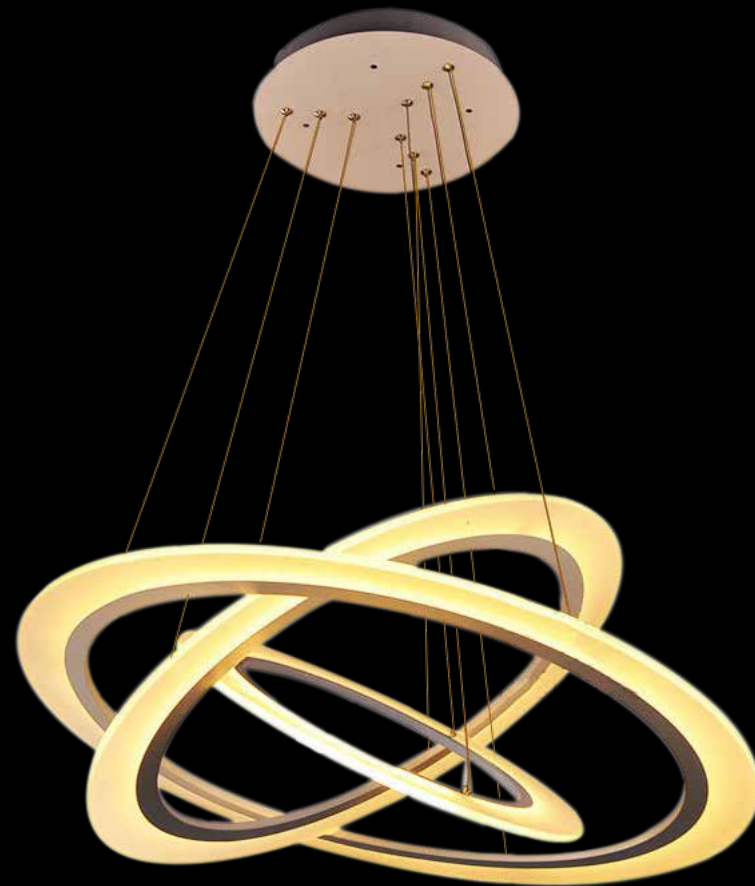
D:45cm
A:1.50m

Watts	Voltaje	Horas de vida	Instalación	Temperatura	IRC	Amperaje
16W	100-240V	40,000	Suspendido	6500-3500K	85	.16-.0666A
22W	100-240V	40,000	Suspendido	6500-3500K	85	.22-.0916A
27W	100-240V	40,000	Suspendido	6500-3500K	85	.27-.1125A
48W	85-265V	40,000	Suspendido	3000K	85	.5647-.1811A



D:60cm A:1.50m
Aro G: D:60cm
Aro Ch: D:40cm

KD5605-2
60W



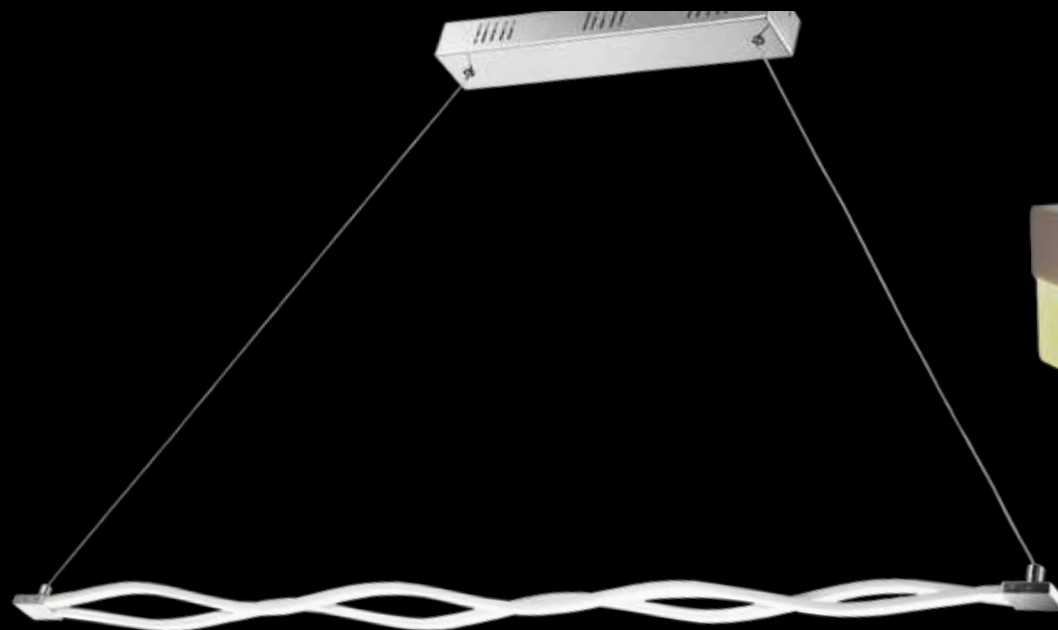
D:70cm A:1.50m
Aro G: D:70cm
Aro M: D:50cm
Aro Ch: D:30Cm

KD5602-3S
90W

Watts	Voltaje	Horas de vida	Instalación	Temperatura	IRC	Amperaje
60W	85-265V	40,000	Suspendido	3000K	85	.7058-.2264A
90W	85-265V	40,000	Suspendido	3000K	85	1.05-.3396A

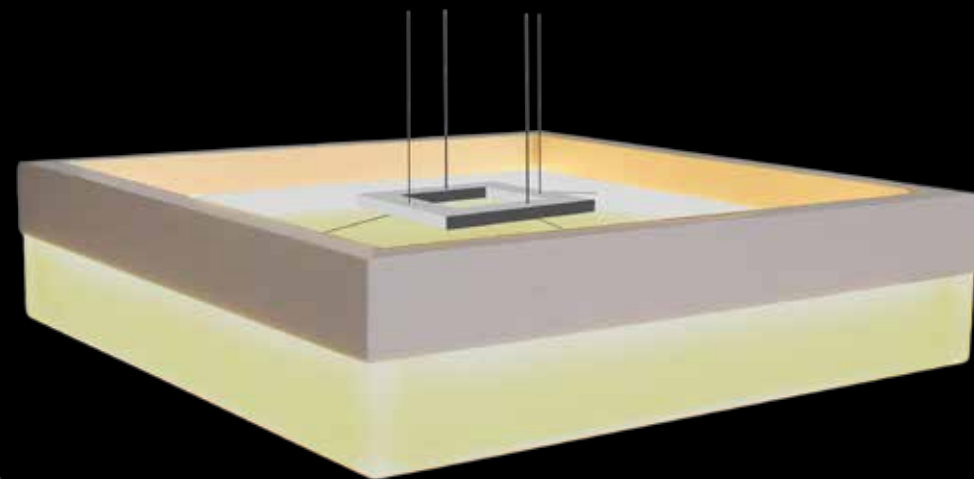


USO INTERIOR



L: 11.30Cm
A: 4cm
A: 1.50m

MD9013-2A
41W



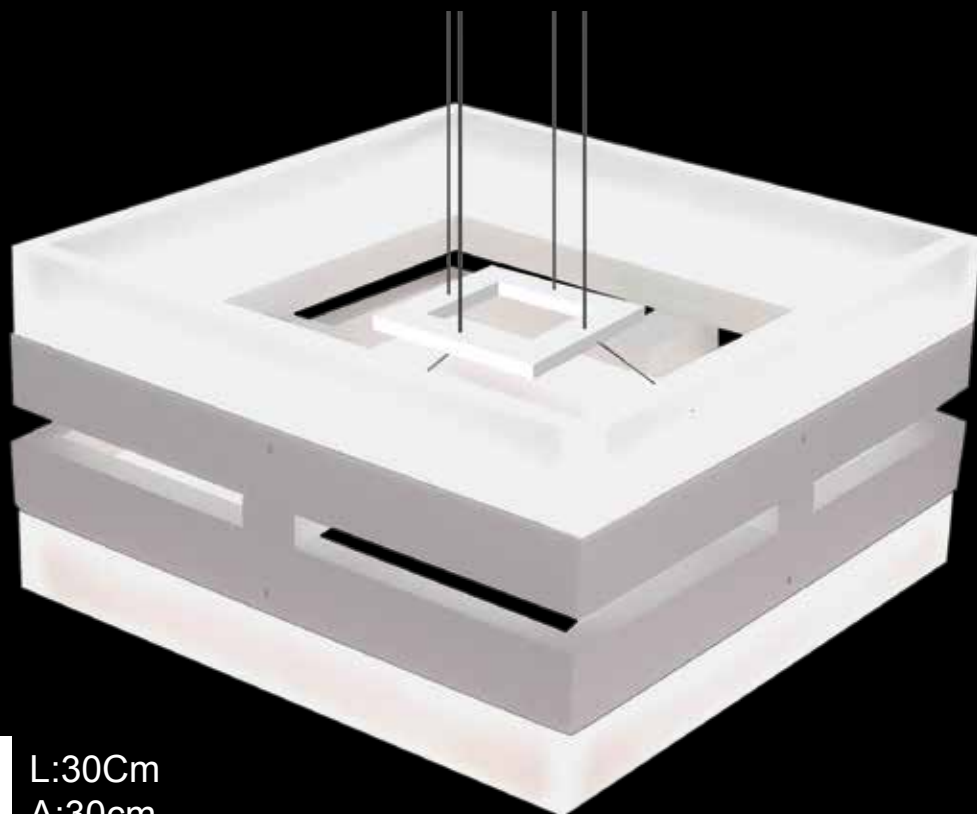
16W
32W

MDD-3066B
MDD-3066BC
MDD-3067B
MDD-3067BC



16W: 30X66Cm
A: 1.50m
32W: 60x60Cm
A: 1.50m

Watts	Voltaje	Horas de vida	Instalación	Temperatura	IRC	Amperaje
16W	100-240V	40,000	Suspendido	6500-3500K	85	.16-.0666A
32W	100-240V	40,000	Suspendido	6500-3500K	85	.32-.1333A
41W	85-265V	40,000	Suspendido	3000K	85	.4823-.1547A



L:30Cm
A:30cm
A: 1.50m

32W

MDD-3088B
MDD-3088BC



D:45Cm
A: 1.50m

32W

MDD-3083B
MDD-3083BC

Watts	Voltaje	Horas de vida	Instalación	Temperatura	IRC	Amperaje
-------	---------	---------------	-------------	-------------	-----	----------

32W	100-240V	40,000	Suspendido	6500-3500K	85	0.32-0.1333A
-----	----------	--------	------------	------------	----	--------------



USO INTERIOR

MD7170-1B

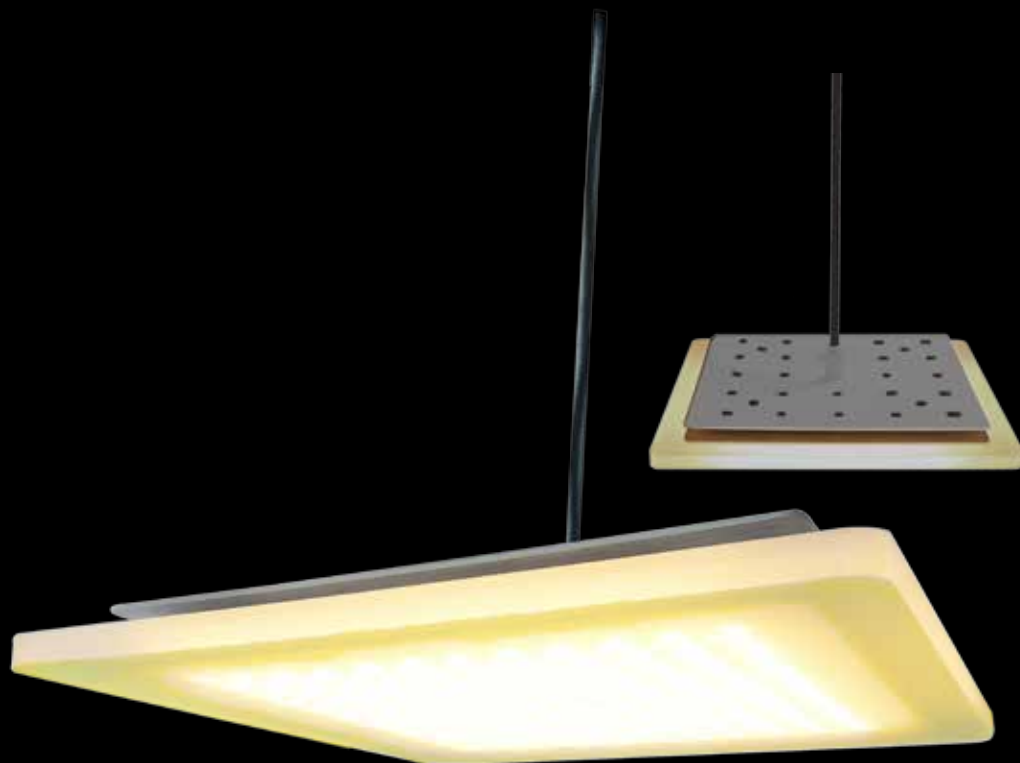
MD7170-1D



L:71Cm
A:8cm
A: 1.50m

13W

Watts	Voltaje	Horas de vida	Instalación	Temperatura	IRC	Amperaje
13W	85-265V	40,000	Suspendido	3000K	85	.1529-.0490A



L:25Cm
A:25cm
A:1.20m

18W

MDD-3086B
MDD-3086BC



L:60Cm
A:30cm
A:1.50m

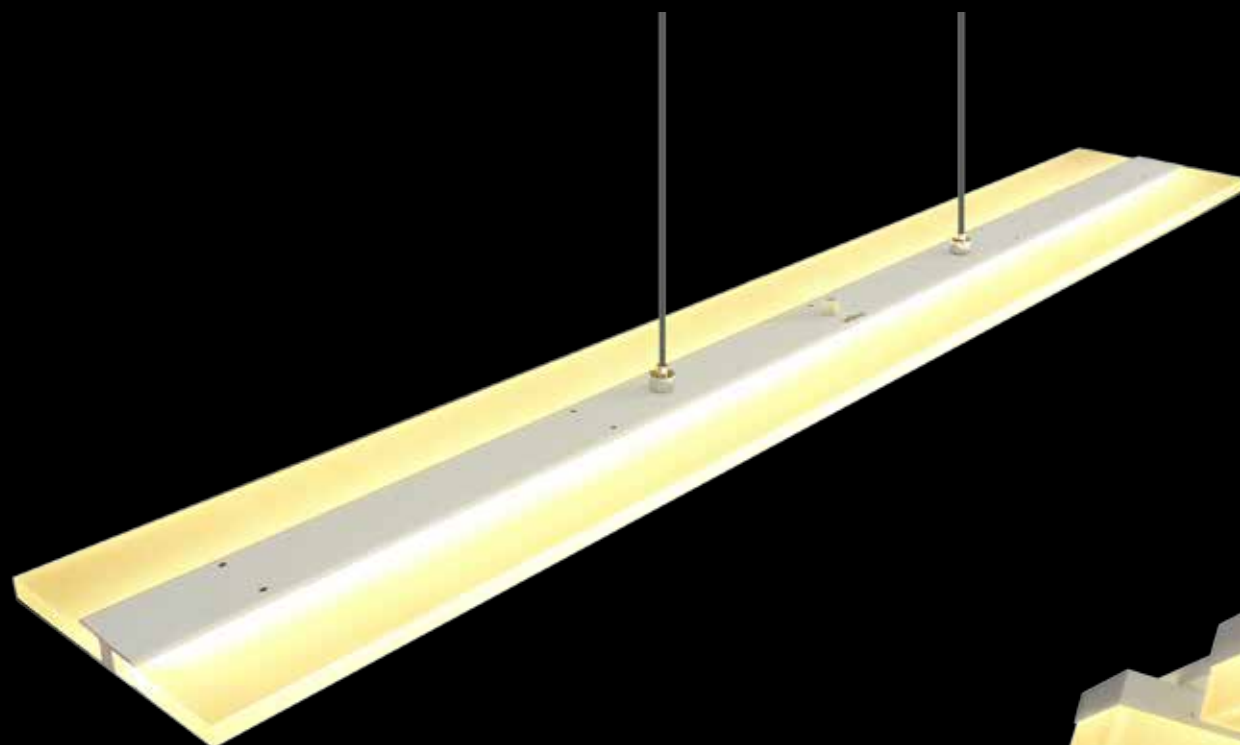
24W

KD5601-1

Watts	Voltaje	Horas de vida	Instalación	Temperatura	IRC	Amperaje
18W	100-240V	40,000	Suspendido	6500-3500K	85	.18-.075A
24W	100-240V	40,000	Suspendido	6500-3500K	85	.24-.1A



USO INTERIOR



L:80Cm
A:14cm
A:1.20m

32W

MDD-3071B
MDD-3071BC



L:80Cm
A:14cm
A:1.20m

36W

MDD-3087B
MDD-3087BC

Watts	Voltaje	Horas de vida	Instalación	Temperatura	IRC	Amperaje
32W	100-240V	40,000	Suspendido	6500-3500K	85	0.32-0.1333A
36W	100-240V	40,000	Suspendido	6500-3500K	85	0.36-0.15A

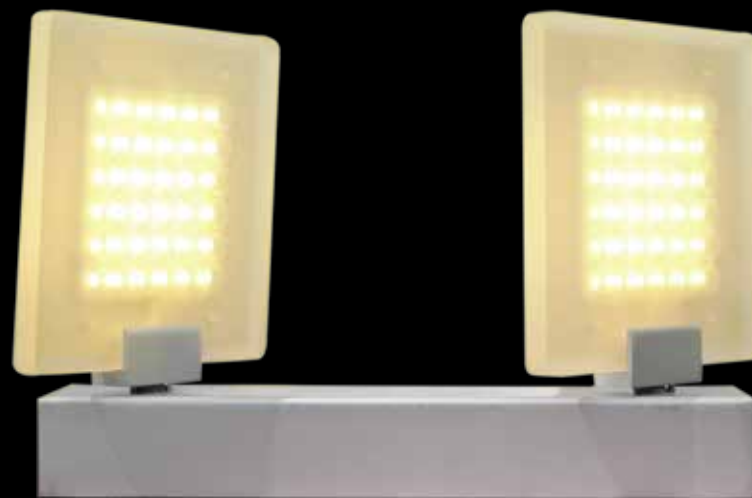
Arbotantes



L:17Cm
A:12cm



MB-1082AB
MB-1082ABC



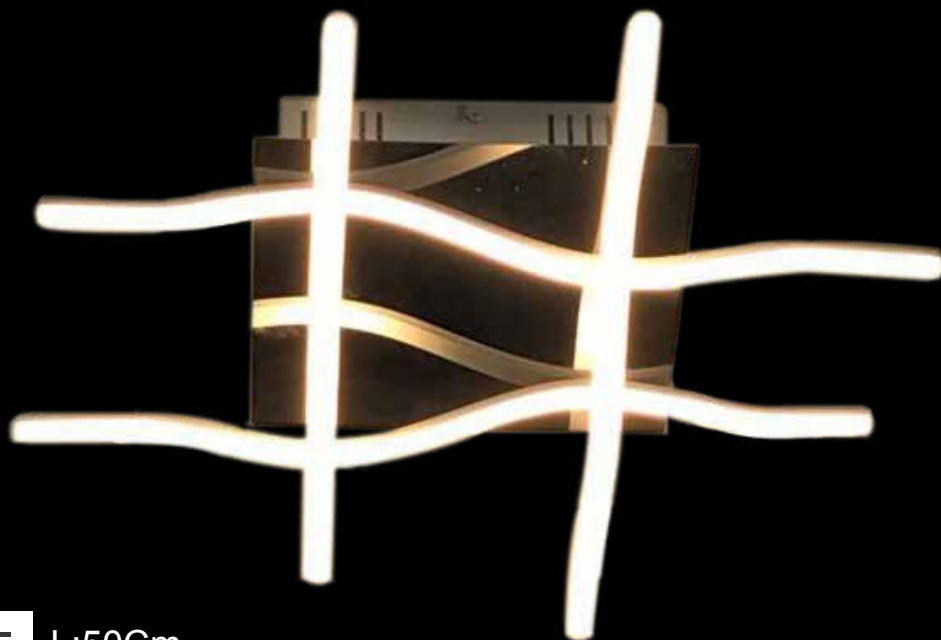
MB-1082BB
MB-1082BBC



L:17Cm
A: 30.5Cm

Watts	Voltaje	Horas de vida	Instalación	Temperatura	IRC	Amperaje
7W	100-240V	40,000	Sobreponer	6500-3500K	85	0.7-0.0291A
14W	100-240V	40,000	Sobreponer	6500-3500K	85	0.14-0.0583A

Ceiling



L:50Cm
A:50cm
A:95Cm

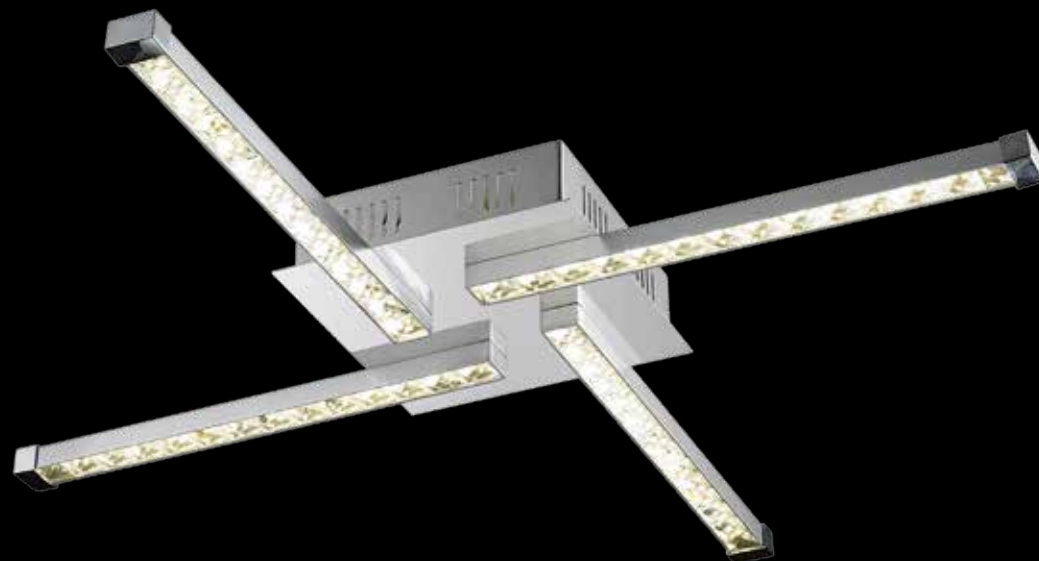
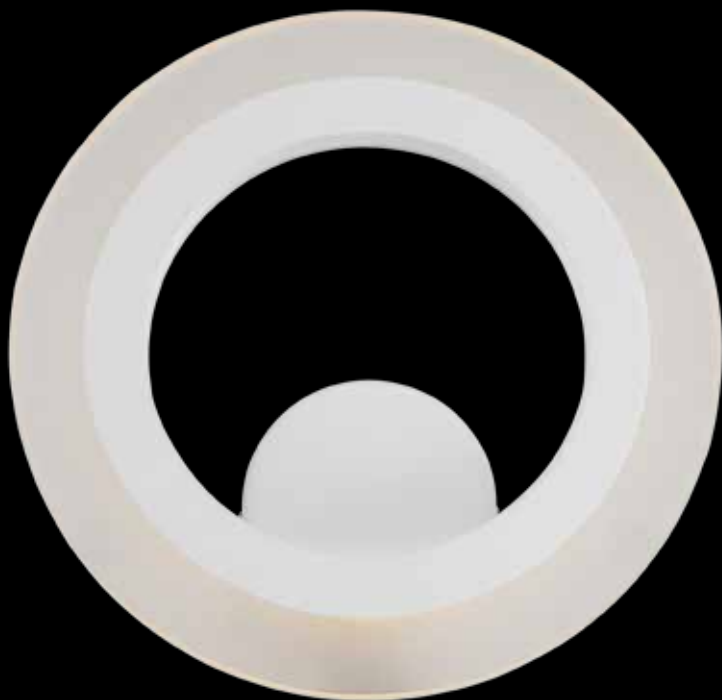
MX9013-4A
36W



MX9013-3M
49W

D:60cm
Al:25

Watts	Voltaje	Horas de vida	Instalación	Temperatura	IRC	Amperaje
36W	85-265V	40,000	Sobreponer	3000K	85	0.7-0.0291A
49W	85-265V	40,000	Sobreponer	3000K	85	0.14-0.0583A



D:30Cm
Al:45cm

MX9013-3M
15W



L:65Cm
A:65cm
A:70Cm

MX7170-4L
22W

Watts	Voltaje	Horas de vida	Instalación	Temperatura	IRC	Amperaje
15W	85-265V	40,000	Sobreponer	3000K	85	.176-.0566A
22W	85-265V	40,000	Sobreponer	3000K	85	.2588-.0830A



L:30Cm
A:30cm

MDD-3078B
MDD-3078BC

23W

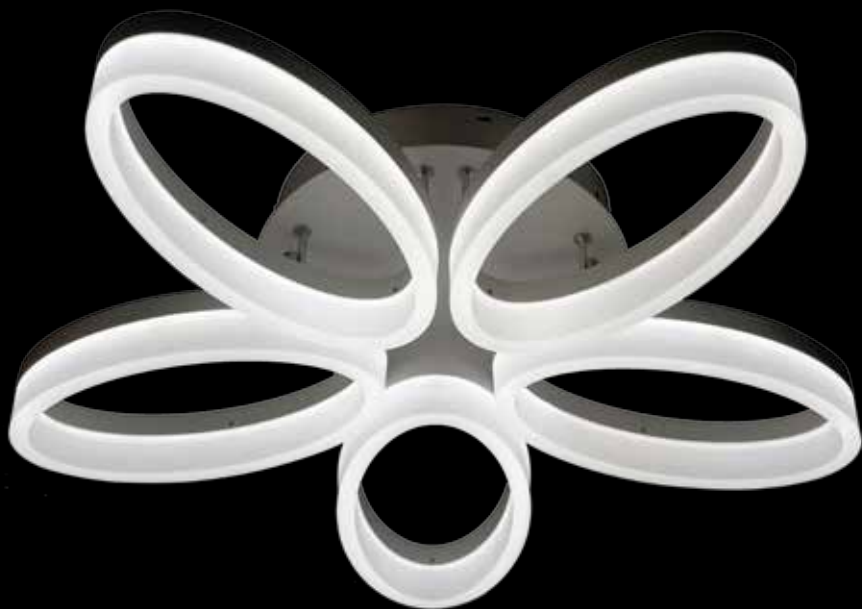
MDD-3080B
MDD-3080BC

38W



L:60Cm
A:30cm

Watts	Voltaje	Horas de vida	Instalación	Temperatura	IRC	Amperaje
23W	100-240V	40,000	Sobreponer	6500-3500K	85	.23-.0958A
38W	100-240V	40,000	Sobreponer	6500-3500K	85	.14-.1583A



90W
L:65Cm
A:14cm
132W
L:74
A:19

90W KX6102-6
132W KX6102-6132



*Lámpara
de piso*

ML7170-2H
90W

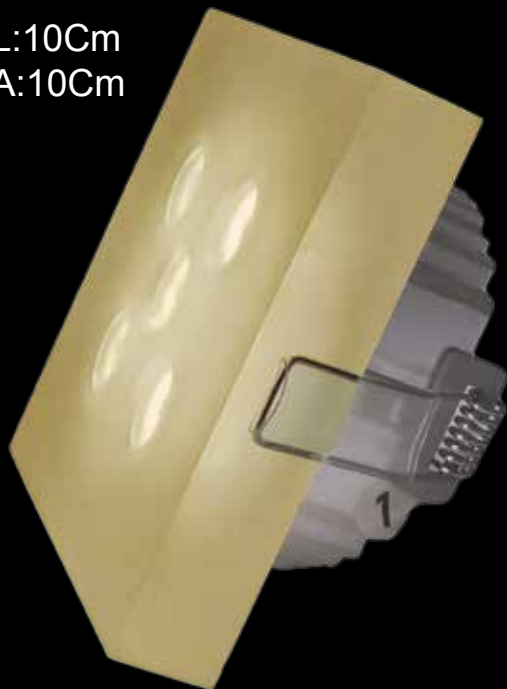
D:14Cm
Al:50Cm

Watts	Voltaje	Horas de vida	Instalación	Temperatura	IRC	Amperaje
90W	100-240V	40,000	Sobreponer	6500-3500K	85	.9-.365A
132W	100-240V	40,000	Sobreponer	6500-3500K	85	1.32-.55A

Downlight



L:10Cm
A:10Cm



5W

CL-232B
CL-232BC



D:15Cm

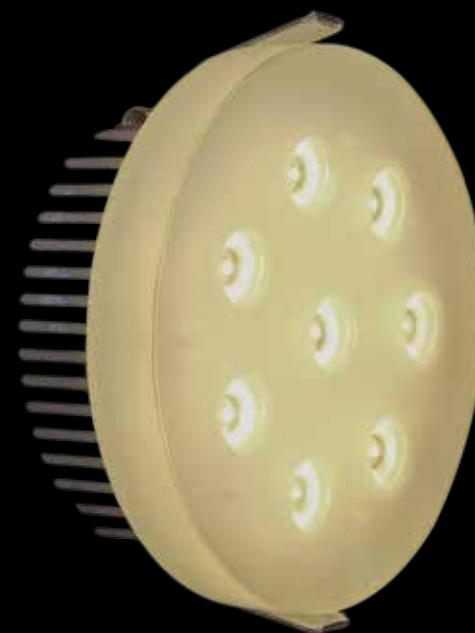


7W

CL-227B
CL-227BC



D:12Cm



8W

CL-233B
CL-233BC

Watts	Voltaje	Lúmenes	Óptica	Horas de vida	Instalación	Temperatura	IRC	Amperaje
5W	100-240V	450lm	60°	40,000	Empotrado	6500-3500K	85	0.05-0.0208A
7W	100-240V	630lm	160°	40,000	Empotrado	6500-3500K	85	0.07-0.0291A
8W	100-240V	720lm	60°	40,000	Empotrado	6500-3500K	85	0.08-0.0333A





JACH

WWW.JACHILUMINACION.COM

Guadalajara

Calzada Central #46
Col. Ciudad Granja
Zapopan, Jalisco, C.P. 45010

Estado de México

Importadora Jach, S.A. de C.V.
Carretera Circunvalación Gustavo Baz No. 205
Col. Unidad Habitacional Adolfo López Mateos
Tlanepantla, Estado de México, C.P. 55070

Sonora

Huatulco No. 1027
Col. La Florida
Ciudad Obregón, Sonora